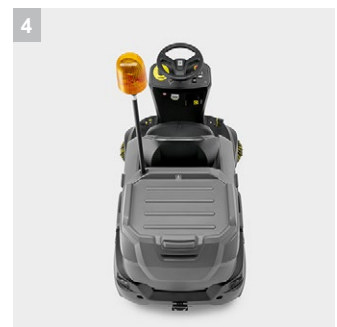
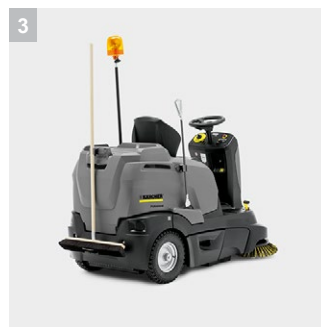
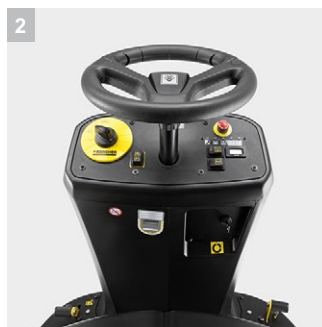




KM 90/60 R Vp Pack Adv

Подметально-всасывающая машина KM 90/60 R Vp Pack Adv с аккумуляторным электроприводом отличается не только высокой производительностью, простотой в управлении, маневренностью и комфортабельностью езды, но и множеством продуманных решений. Машина отличается отсутствием вредных выбросов, что позволяет ее использовать как для наружной, так и внутренней уборки. Батарея и зарядное устройство включены в комплект поставки!



1 Система непрерывной автоматической очистки фильтра Tact.

- Высокоэффективная система очистки фильтра для работы без распространения пыли.
- Компактный фильтр с длительным сроком службы.

2 Концепция EASY Operation

- Логичная и понятная концепция управления.
- Все элементы управления расположены наглядно и легко доступны для оператора.

3 Возможность перевозки дополнительного уборочного инвентаря.

- Практичные крепления для дополнительных принадлежностей.
- Возможность перевозки щипцов для крупного мусора, метлы и другого инвентаря на машине.

4 Прочная и компактная конструкция с площадкой в задней части.

- Надежная и долговечная конструкция.
- Маневренная машина с высоким уровнем эксплуатационной безопасности.

Технические характеристики и комплектация

KÄRCHER



KM 90/60 R Bp Pack Adv

- С полностью автоматической и высокоэффективной системой очистки фильтра Tact
- Встроенная система Home Base
- Подметальная боковая щетка

Технические характеристики

№ для заказа	1.047-302.0	
Штрих-код (EAN)	4039784621350	
Привод	двигатель пост. тока	
Мощность привода	кВт	1,2
Макс. производительность по площади	м²/ч	5400
Макс. производительность по площади с 2 бок. щетк.	м²/ч	6900
Рабочая ширина	мм	615
Рабочая ширина с одной боковой щеткой	мм	900
Рабочая ширина с 2 двумя боковыми щетками	мм	1150
Время работы от комплекта батарейек	ч	макс. 2,5
Контейнер для сбора мусора	л	60
Способность к преодолению подъема	%	12
Рабочая скорость	км/ч	6
Масса	кг	355
Размеры (Д × Ш × В)	мм	1695 × 1060 × 1260

Комплектация

Автоматическая очистка фильтра	■	Использование внутри помещений	■
Тяговый двигатель	электрический	Индикатор состояния батареи	■
Плавающая цилиндрическая щетка	■	Счетчик наработки	■
Регулировка потока всасываемого воздуха	■	Функция подметания (можно отключить)	■
Заслонка для крупного мусора	■	Пневматически управляемая боковая щетка	■
Батарея и зарядное устройство включены в комплект	■		
Принцип перебрасывания	■		
■ Входит в комплект поставки			

KM 90/60 R Bp Pack Adv 1.047-302.0

KÄRCHER



		№ для заказа	Количество	Напряжение батареи	Мощность батареи	Тип батареи	Цена	Описание	
Тяговые батареи									
Батарея 6 В / 180 Ач (С5), необслуживаемая	1	6.654-124.0		6 В	180 Ач	необслуживаемая		Необслуживаемая тяговая батарея.	■

■ Входит в комплект поставки □ Доступные аксессуары.

KM 90/60 R Bp Pack Adv 1.047-302.0

KÄRCHER



		№ для заказа	Монтаж на заводе	Напряжение батареи	Мощность батареи	Тип батареи	Цена	Описание	
Зарядные устройства									
24V зарядное устройство	1	4.839-389.0		24 В		встроенный		Для заряда батарей 6.654-124.0.	■

■ Входит в комплект поставки □ Доступные аксессуары.

KM 90/60 R Bp Pack Adv 1.047-302.0

KÄRCHER



		№ для заказа	Монтаж на заводе	Длина / ширина	Диаметр	Цена	Описание	
Стандартная цилиндрическая щетка								
Стандартная цилиндрическая щетка	1	4.762-430.0		615 мм	250 мм		Прочная стандартная цилиндрическая щетка с влагостойкой универсальной щетиной, для удаления обычных загрязнений с любых поверхностей. Большой срок службы.	■
Плоский складчатый фильтр								
Плоский складчатый фильтр	2	6.907-519.0					Из влагостойкого пластика, моющийся, снижает расходы на обслуживание.	■
Основная цилиндрическая щетка, мягкая								
Мягкая цилиндрическая щетка (с натуральной щетиной)	3	4.762-442.0		615 мм	250 мм		С натуральной щетиной, для подметания мелкой пыли на гладких полах в помещениях и на открытом воздухе.	□
Основная цилиндрическая щетка, жесткая								
Жесткая цилиндрическая щетка	4	4.762-443.0		615 мм	250 мм		Жесткая щетина идеально удаляет стойкие загрязнения	□
Основная цилиндрическая щетка, антистатическая								
Цилиндрическая щетка, антистатическая	5	4.762-441.0		615 мм	250 мм		Для очистки поверхностей, накапливающих статический заряд (например, ковровых покрытий или искусственных газонов).	□
Цилиндрическая щетка для искусственных газонов	6	6.907-342.0		615 мм	190 мм		Антистатическая щетка, применяется для подметания искусственных газонов, используется только при наличии встроенного комплекта для очистки искусственных газонов(арт.2.851-320.7)	□
Filter conversion kit								
Двойная система очистки фильтра Tact	7	2.643-176.0	2.851-392.7				Для уборки в условиях повышенного пылеобразования.	□
	8	2.851-392.7	2.851-392.7					□

■ Входит в комплект поставки □ Доступные аксессуары.

KM 90/60 R Bp Pack Adv 1.047-302.0

KÄRCHER



1



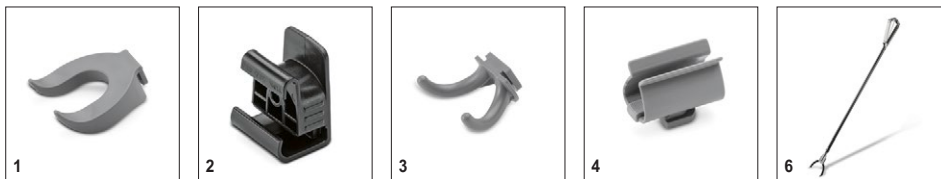
2-3

		№ для заказа	Монтаж на заводе	Длина / ширина	Диаметр	Цена	Описание	
Стандартная боковая щетка								
Стандартная боковая щетка	1	6.906-132.0			420 мм		С влагостойкой универсальной щетиной, долговечная, для любых поверхностей.	■
Жесткая боковая щетка								
Боковая щетка жесткая	2	6.905-625.0			420 мм		Для удаления стойкой грязи на открытом воздухе, влагостойкая, с легким абразивным эффектом.	□
Мягкая боковая щетка								
Мягкая боковая щетка	3	6.905-626.0			420 мм		Мягкая влагостойкая боковая щетка для удаления мелкой пыли с любых поверхностей в помещениях и на открытом воздухе. Оптимально подходит для уборки в сильно запыленных местах.	□

■ Входит в комплект поставки □ Доступные аксессуары.

KM 90/60 R Bp Pack Adv 1.047-302.0

KÄRCHER



		№ для заказа	Длина	Цвет	Количество	Цена	Описание	
Аксессуары Home Base								
Держатель флакона	1	6.980-080.0			1 шт.		Подходит для перевозки бутылки с пульверизатором (только в сочетании с адаптером 5.035-488.0).	<input type="checkbox"/>
Адаптер для перевозки инвентаря	2	5.035-488.0			1 шт.		Приспособление для закрепления на корпусе машины различных крюков и зажимов.	<input type="checkbox"/>
Двойной крюк В 40	3	6.980-077.0			1 шт.		Двойной крюк для закрепления на машине мусорных мешков и т. п. Используется только в сочетании с адаптером 5.035-488.0.	<input type="checkbox"/>
Держатель рукоятки серый	4	6.980-078.0			1 шт.		Зажим для закрепления на машине швабры. Используется только в сочетании с адаптером 5.035-488.0.	<input type="checkbox"/>
Комплект для перевозки метлы	5	4.035-523.0					Для закрепления метлы на корпусе машины.	<input type="checkbox"/>
Комплект для перевозки грейферного мусоросборника	6	4.035-524.0					Щипцы для ручного сбора крупного мусора с крепежным приспособлением, устанавливаемым на корпусе машины.	<input type="checkbox"/>

■ Входит в комплект поставки □ Доступные аксессуары.

KM 90/60 R Bp Pack Adv 1.047-302.0

KÄRCHER



		№ для заказа	Количество	Номин. диаметр	Ширина	Длина	Цена	Описание	
Прочее									
Бак для чистящего средства, в комплекте	1	4.070-006.0	1 шт.					Комплект состоит из бака для чистящего средства и адаптера для фиксации на крепежной шине.	<input type="checkbox"/>

Входит в комплект поставки
 Доступные аксессуары.

KM 90/60 R Bp Pack Adv 1.047-302.0

KÄRCHER



		№ для заказа	Монтаж на заводе				Цена	Описание	
Безопасные шины									
Шины с защитой от проколов (комплект), сплошные, не оставляющие следов	1	2.641-129.7	2.641-129.7					Не оставляют следов на светлых поверхностях.	<input type="checkbox"/>

Входит в комплект поставки
 Доступные аксессуары.

KM 90/60 R Bp Pack Adv 1.047-302.0

KÄRCHER



		№ для заказа	Монтаж на заводе				Цена	Описание	
Проблесковый маячок									
Проблесковый маячок	1	2.643-887.0	2.643-887.7					Для повышения безопасности выполнения работ.	<input type="checkbox"/>
Монтажный комплект левой боковой щетки									
Монтажный комплект 2-й боковой щетки, левой	2	2.642-693.0	2.642-693.7					В сборе, со стандартной боковой щеткой, для повышения производительности.	<input type="checkbox"/>

Входит в комплект поставки
 Доступные аксессуары.